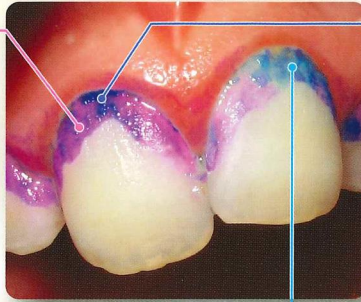


色素とプラーク中の酸の反応で 3色に染め分ける

新しいプラーク

赤色色素
青色色素
水に拡散しやすい
細菌

粗造な構造のため、
青色色素が洗い流され、
赤に染まる



古いプラーク
(48時間以上成熟)

密な構造のため、
赤色・青色とも留まり、
青紫に染まる

う蝕リスクの高いプラーク

スクロース

細菌がスクロースを代謝し、**酸**を産生

pH低下

赤色色素が見えなくなり、
水色に染まる

酸

明るい水色
||
臨界pHを
下回っている

リスク高

エナメル質
臨界pH5.5

ジーシー研究所試験結果
0.1M乳酸緩衝液のpHを調整し、製品を1%となるように添加した溶液について3秒後の色の变化を評価した。

※イラストはイメージ図です。



△本品にはパラベンが含まれておりますので、パラベンに対してアレルギーを持つ方には使用しないでください。

※掲載情報は、2021年1月現在のものです。
※価格は希望医院価格です(価格には消費税は含まれておりません)。
※製品の仕様および外観は、改良のため予告なく変更することがありますので、ご了承ください。
※色調は印刷のため、現品と若干異なることがあります。

ご使用に際しては、必ず製品の使用説明書をお読みください。

発売元 **株式会社 ジーシー**
東京都文京区本郷3丁目2番14号

DIC (デンタルインフォメーションセンター)
お客様窓口 ☎0120-416480
受付時間9:00a.m.~5:00p.m. (土曜日、日曜日、祝日を除く)
<http://www.gcdental.co.jp>

支店
●東京 (03)3813-5751 ●大阪 (06)4790-7333
営業所
●北海道 (011)729-2130 ●名古屋 (052)757-5722
●東北 (022)207-3370 ●九州 (092)441-1286

iPhoneもAndroidも



ジーシー
公式アプリ



どちらもコチラのQRコードでOK!
推奨OSバージョンはiOS:11.0以上、Android:8.0以上です。