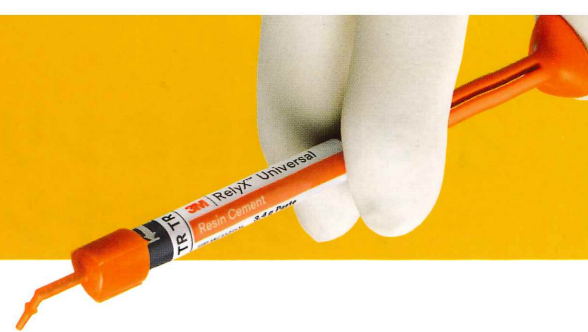


進化したリライエックス™ 製品シリーズ。セメントも「ユニバーサル」へ。



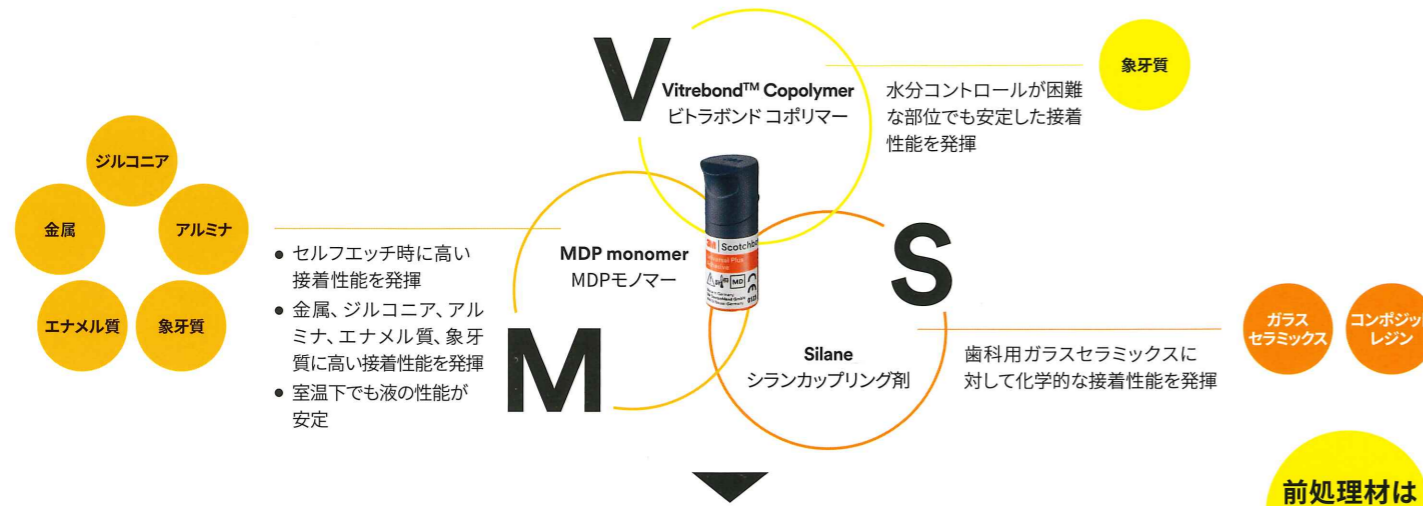
シンプルな術式

3M独自の「VMSテクノロジー」採用のスコッチボンド™ ユニバーサル プラス アドヒーシブは歯質・各種材料に接着可能なので、前処理材はこれ1本。各種専用プライマーが不要です。



写真提供：北海道開業 関俊也先生

3M独自のVMSテクノロジー



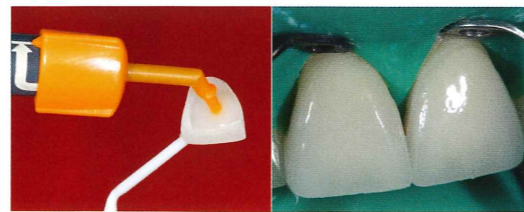
支台歯側も補綴物側も前処理材はスコッチボンド™ ユニバーサル プラス アドヒーシブのみ!

セメントの前処理材だけでなく、コンポジットレジン充填やリペア処置にも使用できるので、院内の材料を集約できます。



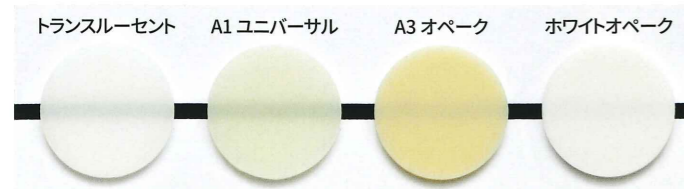
審美性の高い症例にも対応

変色、着色しにくいのでクラウン・ブリッジはもとより、ラミネートベニアなど審美性を求める症例にも対応できます。



ガラスセラミックスベニアの接着

4つのシェード



天然歯に近い蛍光性



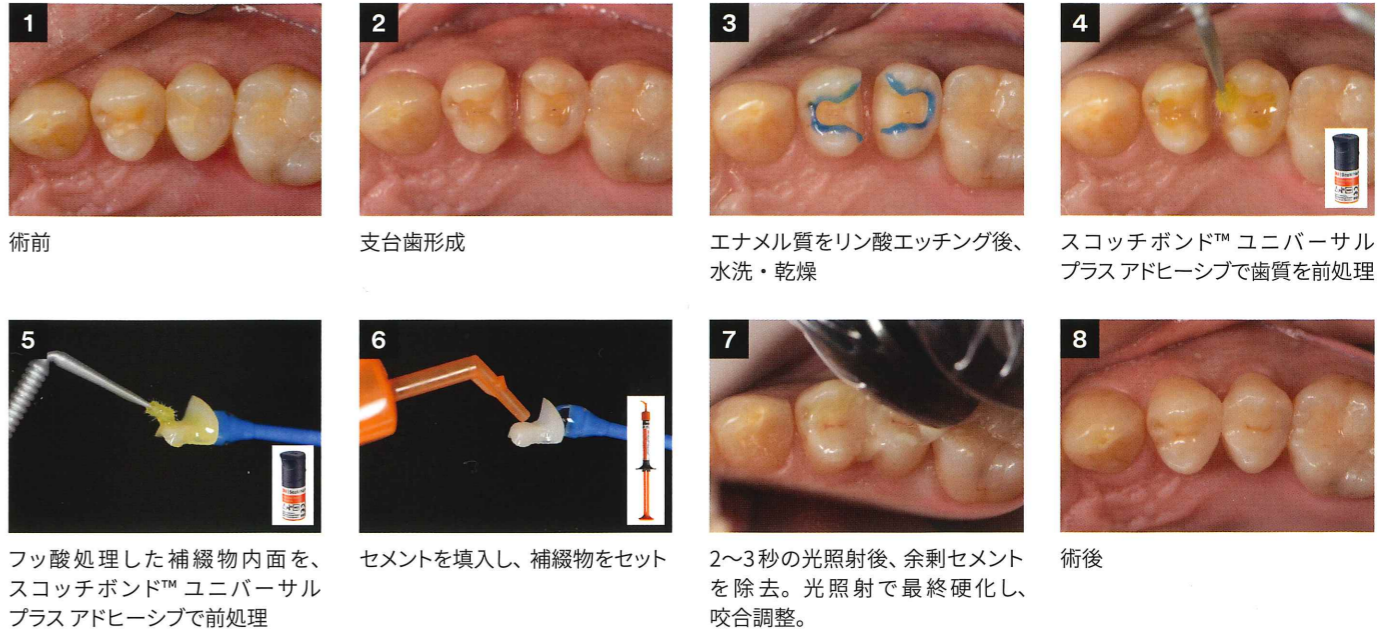
トライインペースト 接着前に色調確認のための試適を行えます

リライエックス™ トライインペースト

ペーストは水溶性のため試適後は速やかに除去でき、清掃も容易です。

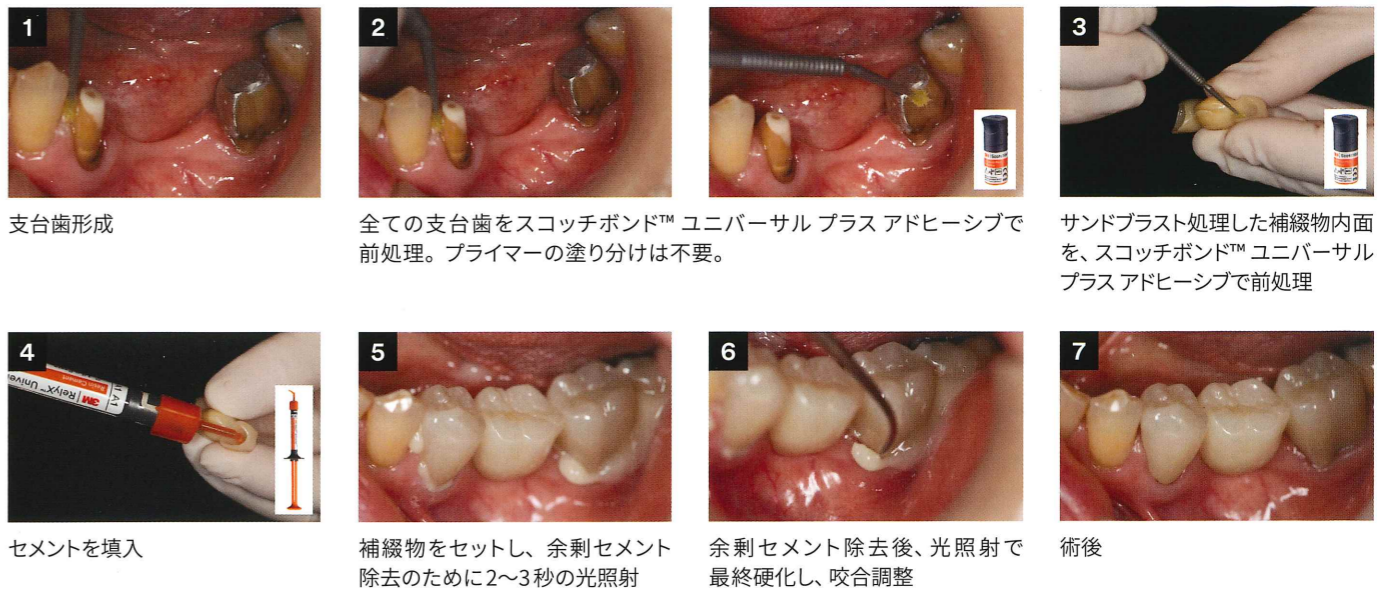


ガラスセラミックスインレー



写真提供：北海道開業 松本和久先生

ジルコニアブリッジ



写真提供：福岡県開業 松永興昌先生

前処理材併用時の注意事項

スコッチボンド™ ユニバーサル アドヒーシブは **お使いいただけません。**

物性一覧

曲げ強度 (MPa)	100	溶解度 (µg/mm³)	-0.1
圧縮強度 (MPa)	312	被膜厚さ (µm)	21

光重合での硬化時間

余剰セメント除去	照射2~3秒
最終硬化	照射各面10秒

化学重合での硬化時間

余剰セメント除去	注入3分後
最終硬化	注入6分後

3M社内データ

※詳しくは添付文書およびテクニックガイドをご参照ください。