

クリストバライト **単品 18kg** お買い得キャンペーン

期間 2021年12月21日～2022年1月20日 **数量限定**

平素は格別のご愛顧を賜りありがとうございます。このたび、日頃のご愛顧に感謝の気持ちを込めまして、『クリストバライト単品・18kgお買い得キャンペーン』を企画いたしました。ぜひ、この機会をご利用ください。

クラレ ノリタケ デンタルの**クリストバライト**は
硬化時間、膨張率が選べ、目的に合った鋳造物製作が可能です。

鋳型強度が強くメタルコアから、ロングスパンブリッジまで精度の高い鋳造体製作が可能

総膨張率
1.70%

30分
タイプ

※埋没後30分の急速加熱が可能。

歯科鋳造用石こう系埋没材

クリストバライト フォルテ-Ex

単品 3kg×1箱を
特別価格にてご提供!

■標準価格 3kg(1.5kg×2袋) 4,000円 202050790



単品 3kg×6箱を
特別価格にてご提供!

■標準価格 3kg(1.5kg×2袋)×6箱 24,000円

キャンペーンコード 202050767



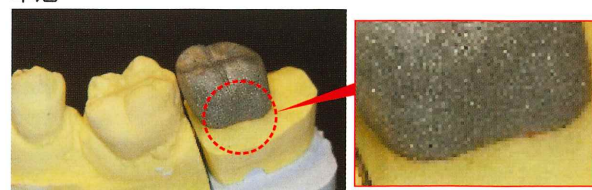
●販売名 クリストバライト フォルテ-Ex ●一般的名称 歯科鋳造用石こう系埋没材 ●医療機器届出番号 15B1X10001302106 ●医療機器の分類 一般医療機器(クラスI)

クリストバライト フォルテ-EXを使用した鋳造後の写真

4本ブリッジ

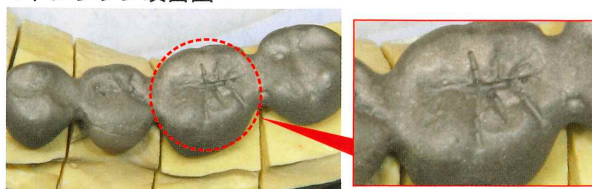


単冠

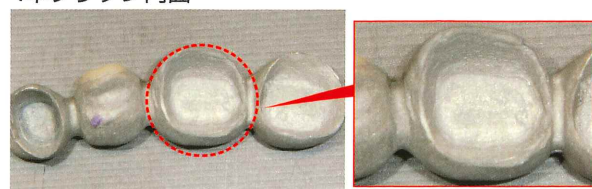


適合精度

4本ブリッジ咬合面



4本ブリッジ内面



鋳造面



クリストバライト 単品 18kg お買い得キャンペーン

期間 2021年12月21日~2022年1月20日 数量限定

安定した品質・掘り出し易さ

総膨張率 **1.70%** **30分** タイプ

※埋没後30分の急速加熱が可能。

歯科鑄造用石こう系埋没材

クリストバライト FF-Ex

単品 **3kg×1箱**を
特別価格にてご提供!

■標準価格 3kg(1.5kg×2袋) 4,000円 202050770



単品 **3kg×6箱**を
特別価格にてご提供!

■標準価格 3kg(1.5kg×2袋)×6箱 24,000円

キャンペーンコード 202050765



●販売名 クリストバライト FF-Ex ●一般的名称 歯科鑄造用石こう系埋没材 ●医療機器届出番号 15B1X10001302104 ●医療機器の分類 一般医療機器(クラス1)

埋没20分後の急速加熱可能

総膨張率 **1.70%** **20分** タイプ

※埋没後20分の急速加熱が可能。

歯科鑄造用石こう系埋没材

クリストバライト FF20-Ex

単品 **3kg×1箱**を
特別価格にてご提供!

■標準価格 3kg(1.5kg×2袋) 4,000円 202050780



単品 **3kg×6箱**を
特別価格にてご提供!

■標準価格 3kg(1.5kg×2袋)×6箱 24,000円

キャンペーンコード 202050766



●販売名 クリストバライト FF20-Ex ●一般的名称 歯科鑄造用石こう系埋没材 ●医療機器届出番号 15B1X10001302105 ●医療機器の分類 一般医療機器(クラス1)

タイトな適合性を追求

総膨張率 **1.57%** **30分** タイプ

※埋没後30分の急速加熱が可能。

歯科鑄造用石こう系埋没材

クリストバライト ベストフィッター

単品 **3kg×1箱**を
特別価格にてご提供!

■標準価格 3kg(1.5kg×2袋) 4,000円 202050795



単品 **3kg×6箱**を
特別価格にてご提供!

■標準価格 3kg(1.5kg×2袋)×6箱 24,000円

キャンペーンコード 202050768



●販売名 クリストバライト ベストフィッター ●一般的名称 歯科鑄造用石こう系埋没材 ●医療機器届出番号 15B1X10001302107 ●医療機器の分類 一般医療機器(クラス1)

●クラレノリタケデンタル製品の商標、ロゴマークはクラレノリタケデンタル株式会社もしくはその親会社である株式会社クラレに帰属します。●キャンペーンを実施していない地区がございます。予めご了承ください。●掲載商品の標準価格は2021年12月21日現在のものです。標準価格には消費税等は含まれておりません。●数量に限りがありますので、期間中でもキャンペーンを打ち切らせていただくことがあります。あしからずご了承ください。●ご使用に際しましては、製品の添付文書を必ずお読みください。●価格のお問い合わせについては、お出入りのディーラーまでお願いします。

製造販売 クラレノリタケデンタル株式会社
新潟県胎内市倉敷町 2-28 〒959-2653

販売 株式会社 モリタ

大阪本社 大阪府吹田市垂水町 3-33-18 〒564-8650 T 06. 6380 2525
東京本社 東京都台東区上野 2-11-15 〒110-8513 T 03. 3834 6161
お問合せ お客様相談センター <歯科医療従事者様専用> T 0800.222 8020(フリーコール)
www.dental-plaza.com

株式会社 松本 歯科 商会
代表取締役 松本 渡
仙台市若林区木ノ下二丁目1番20号
TEL (293) 3588 (代表)