

エステコア/エステコア ハンドタイプ

+ トクヤマFRポスト

キャンペーン

コア用レジンとファイバーポストをセットにしたキャンペーンです!

数量限定

期間限定

2022年 4.21 木 ▶ 6.20 月

エステコア

エステコア
ボンドマー ライトレス SET

標準医院価格
¥16,000 / 1セット

*使用には「トクヤマディスペンサー 10mLタイプ」が必要です。



トクヤマFRポスト
1.2mm (2本)

¥1,780 相当 (10本入換算)



エステコア ハンドタイプ

エステコア ハンドタイプ
セット

標準医院価格
¥12,000 / 1セット



トクヤマFRポスト
1.2mm (2本)

¥1,780 相当 (10本入換算)



エステコア 歯科用支台築造材料(管理医療機器) 認証番号 225AFBZX00068000 エステコア ハンドタイプ 歯科用支台築造材料(管理医療機器) 認証番号 230AFBZX00052000

トクヤマFRポスト 歯科根管管ポスト成形品(管理医療機器) 認証番号 21700BZY00556000

*一部キャンペーンを実施していない地域もございます。ご了承ください。*価格は2022年4月現在の標準医院価格です。消費税は含まれておりません。*数に限りがありますので期間中でも打ち切らせていただく場合がございます。

エステコア/エステコア ハンドタイプ + トクヤマFRポスト キャンペーン注文書

貴歯科医院名

お名前

ご住所 〒

TEL

エステコア ボンドマー ライトレス SET [34509]
+ トクヤマFRポスト 1.2mm (2本) セット

エステコア ハンドタイプ セット [34571]
+ トクヤマFRポスト 1.2mm (2本) セット

お届け歯科商店名 株式会社 松本 歯科 商会
代表取締役 松本 渡
仙台市若林区木ノ下二丁目1番20号
TEL (293) 3588 (代表)

弊社にご提供いただきました個人情報につきましては、弊社「個人情報保護方針」に従って厳正に管理し、ご本人様が拒否をされた場合を除いて、製品・サービスのご紹介を含むマーケティング活動に利用させていただきます。

株式会社 トクヤマデンタル

お問い合わせ・資料請求
インフォメーションサービス

受付時間

本 社 〒110-0016 東京都台東区台東1-38-9

0120-54-1182

9:00~12:00 / 13:00~17:00 (土日祝日は除く)

Webにもいろいろ情報載っています!!

トクヤマデンタル



使いやすさを追求した支台築造材料 「エステコア ハンドタイプ」

マイスター春日歯科クリニック 遠山 敏成 先生

近年、支台築造は間接法よりもファイバーポストを併用した直接法が用いられることが多くなっている。直接法による支台築造は、残存歯質の保護などの観点において非常に優位に働くため筆者も多用しているが、間接法と比較してポスト深部レジンとの重合不足の不安や、操作の煩雑性から来るチェアタイムの増加など一般的に懸念される事項もある。しかし、これらの問題はマテリアルの進化により著しく改善され、従来よりも確実でスピーディーな支台築造を行うことが可能になって来た。前述した深部レジンとの重合不足防止のためには当然の如く「デュアルキュア」が必要であるが、その重合度合いが最も重要である。また、操作性の向上には適度な稠度が必要であり、「流れるが垂れない」という性質が肝心になってくる。また、賦形後の支台歯形成時には象牙質と比較して切削感に差のない物性も求められる。今回はこれらの要件を満たしたエステコア ハンドタイプを用いて支台築造を行った症例を材料の性質の特徴を踏まえて紹介する。



CASE

支台築造は患歯の予後を左右する大きな要因の一つであり、そのカギは術者のテクニックに委ねられているが、それをサポートするのはマテリアルの物性にある。

また、ファイバーポストも保険適用になったことから、全ての失活歯の修復において使用される機会があるため、歯科医師は使用するマテリアルの特性をよく理解して材料を選択すべきである。



図1 術前、患歯は右上第一小臼歯。



図2 レジン前装冠除去。根管内部にカリエスが認められる。



図3 カリエス除去。根管治療後、根管内エスが認められる。



図4 ポスト形成後、トクヤマFRポストの試適。

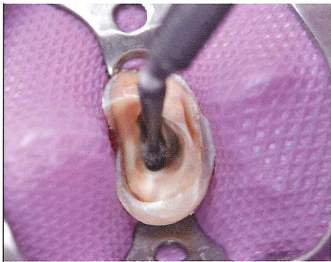


図5 根管内にボンドマー ライトレスを塗布。

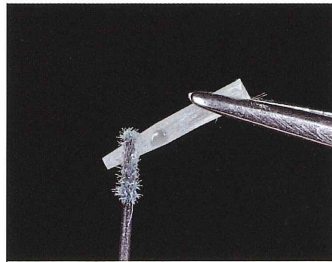


図6 マルチュエのボンドマー ライトレスは照射不要で歯質、金属、非金属などあらゆるものに使用できる。



図7 根管内へのペーストの填入。コンパクトサイズのシリンジなので、取り扱いが楽である。



図8 トクヤマFRポストの挿入。



図9 光照射。



図10 歯冠部へのペースト築盛。適度な稠度があるために何回にも分けて築盛する必要がない。根管内部と分けて一気に築盛できるために、従来よりも大幅にチェアタイムを削減できる。

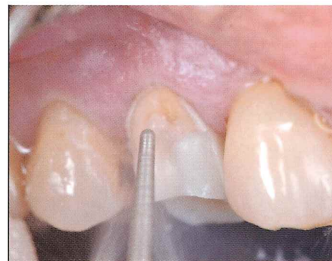


図11 光照射後支台歯形成を行う。バーが咬みこむことなくスムーズな支台歯形成を行うことができる。



図12 支台歯形成終了。

※本症例で使用している「金属ノズル付きミニミキシングチップS」は、別売です。また、エステコア ハンドタイプ専用です。

今回紹介したエステコア ハンドタイプの実際の操作性や物性については、(株)トクヤマデンタル社のホームページ上に動画が掲載されていますので、是非ご覧ください。

https://www.tokuyama-dental.co.jp/doga/estecore_handtype/

