

東北営業所限定企画

white
ruscello
PTC PASTE

PTCペースト ルシェロ ホワイト

GC

夏のツルピカキャンペーン



平素はジーシー製品をご愛用いただきまして、誠にありがとうございます。
この度、PTCペースト ルシェロ ホワイト「夏のツルピカキャンペーン」を
実施いたします。是非、この機会にジーシー製品をご用命ください。

キャンペーン期間 2022 7.21 ▶ 8.19 《数量限定》

『PTCペースト ルシェロ ホワイト 1本』と

キャンペーンセット品 『PTCブラシNo.1 3個 特別仕様』を
組み合わせてご提供!!

★PTCペースト ルシェロ ホワイト

1函:1本80g

キャンペーンセット品

★PTCブラシNo.1 3個 特別仕様

期間限定販売品

適度なコシがあり、
ブラシが歯面にフィット!

1本



3個

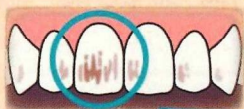


「PTCペースト ルシェロ ホワイト」はステインを浮かし優しく除去します

ステイン除去のメカニズム(イメージ図)

Point

ペーストを付けて
1分漬り置きすると
より効果的です!



ステイン
タンパク質
歯面

ステインにはタンパク質が
含まれています。



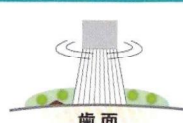
PTCペースト
歯面

弱アルカリ性のPTCペーストが
ステインを浮かせます。



PTCブラシ
Lime粒子
歯面

浮かせたステインを
Lime粒子®が剥ぎ取ります。



ステインが除去され
歯面の清掃が完了です。

キリトリ

ご注文書

キャンペーン期間：2022年7月21日～8月19日

貴医院名	
ご住所 〒	
TEL ()	
お取引販売店 (ご担当者様:)	

対象製品	ご購入数	キャンペーンセット品
PTCペースト ルシェロ ホワイト 1本		PTCブラシNo.1 3個 特別仕様

※ご記入いただきました個人情報は、ご注文品の受注発注業務並びに今後の弊社製品やセミナーのご案内に活用させていただきます。また、頂いた個人情報は記載の目的において弊社グループ会社及び弊社販売店に提供することがございます。※数量に限りがありますので、期間中でも完売になり次第終了させていただきます。あらかじめご了承ください。

株式会社 ジーシー
東北営業所

〒984-0051 仙台市若林区新寺
1丁目2-26小田急仙台東口ビル2F
TEL : 022-207-3370
FAX : 022-791-7210

ご用命は

株式会社 松本歯科商会
代表取締役 松本 渡
仙台市若林区赤ノ下二丁目1番20号
TEL (293) 3588 (代表)