

ポリッシングペースト 1step HARD

| | |
|----------|--|
| 禁忌・禁止 | 本材又は本材に含まれる成分に対し、 発疹、皮膚炎、腫脹、かゆみ等の過敏症状の 既往歴のある患者には使用しないこと。 |
| 医療機器届出番号 | 27B2X00325000004 |
| クラス分類 | 一般医療機器 |
| 類別 | 歯科材料 09 歯科用研削材料 |
| 一般名称 | 歯面研磨材 |
| 販売名 | ポリッシングペースト 1step ハード |
| 形状 | 淡青色のペースト状 |
| 原理 | 研磨成分(無水ケイ酸、ケイソウ土)により、 歯面を物理的に清掃研磨する。 |
| 成分 | 無水ケイ酸、ケイソウ土、フッ化ナトリウム、 カルボキシメチルセルロースナトリウム、濃 グリセリン、プロピレングリコール、レメン トール、着色料、香料、精製水 |
| 使用目的又は効果 | 歯科衛生士、歯科医師等が歯面の清掃及び研磨に 用いる。 |
| 使用方法等 | 本材の適量をブラシ又はカップ等に取り、歯面を 清掃又は研磨する。処理後、口腔内を洗浄し本材 を除去する。 [使用方法に関する使用上の注意] 1. ハンドピースは、高速回転で使用すると研磨材 が飛び散ることがあるので、低速回転 (1500 rpm 以下) で使用すること。 2. ハンドピースは、メーカーの指示に従って使用 すること。 3. 本材を使用して歯面を清掃又は研磨する際には、 眼に入るのを防ぐために術者及び患者は保護眼 鏡等を使用すること。 4. 本材を使用して歯面を清掃又は研磨する際は、 衣服等への飛散を防ぐために患者にエプロン等 を使用すること。 5. 歯面の汚れがひどい場合は、あらかじめスケー ラーや粗研磨用歯面研磨材等で除去してから使 用すること。 |

| | |
|-------------|--|
| 使用上の注意 | <p>1. 重要な基本的注意</p> <p>(1) 本材の使用により、発疹、湿疹、発赤、潰瘍、 腫脹、かゆみ、しびれ等の過敏症状が現れた 患者には使用を中止し、医師の診療を受けさせ るなど適切な処置を行うこと。</p> <p>(2) 本材の使用時は、目の損傷を防ぐために術者 及び患者は保護眼鏡などを使用すること。</p> <p>(3) 本材が眼に入った場合は、すぐに水で十分に 洗浄し、眼科医の診療を受けさせるなど適切な 処置を行うこと。</p> <p>(4) 本材は乾燥すると残渣が落ちにくい場合がある ので、使用後は速やかに洗浄すること。</p> |
| 保管方法及び有効期間等 | <p>1. 貯蔵・保管方法</p> <p>(1) 高温多湿及び直射日光を避け、室温 (1℃～ 30℃) で保管すること。</p> <p>(2) 歯科医療従事者以外が触れないように、適切に 保管・管理すること。</p> <p>2. 有効期間 外箱に表示 [記載の使用期限は、自己認証 (当社データ) による。]</p> |

ご使用にあたっては、電子化された添付文書をご参照ください。



参考医院価格 (税別): 1,900円/本
容量: 50g



<https://bee.co.jp/>
製品情報は
弊社ホームページまで

お取引先材料店

株式会社 松本歯科商会
代表取締役 松本 渡
仙台市若林区木ノ下二丁目1番20号
TEL (293) 3588 (代表)

POLISHING PASTE ポリッシングペースト

1STEP

HARD

1450ppmF

2022年
9月
新発売



(株)ビーブランド・メディコ・デンタル

本社：大阪市東淀川区西淡路 5-20-19
TEL：06-6370-4182 FAX：06-6370-4184
東京営業所：東京都千代田区神田錦町 1-14
TEL：03-3295-6926 FAX：03-3295-6927

ポリッシングペースト 1step シリーズ最大の清掃力

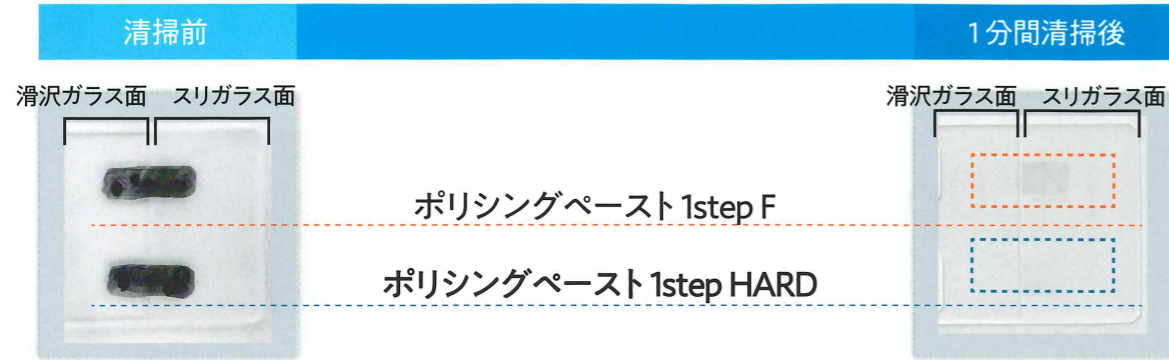
ポリッシングペースト 1step ハード
POLISHING PASTE 1STEP HARD

清掃効果

*歯面の状態により、効果が異なる場合があります。
各実験の詳細は、弊社 web サイト (bee.co.jp) をご参照ください。

スライドガラスに付着した油性インクに対する清掃効果

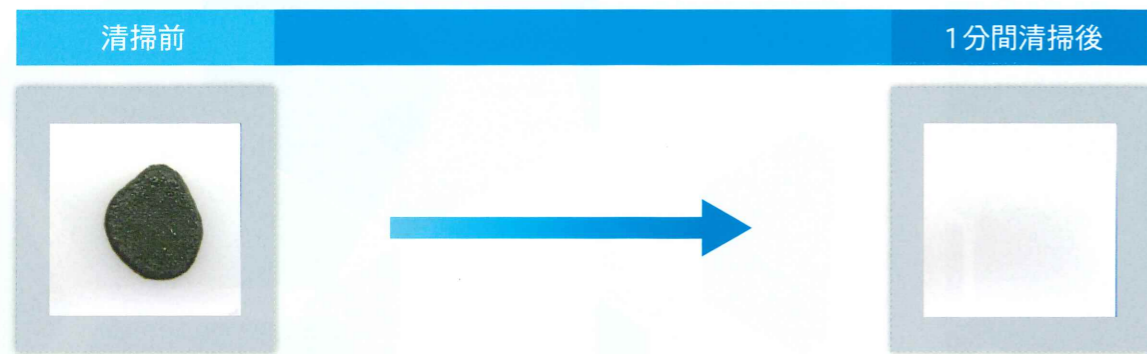
～ 清掃成分が細かく砕けてスリガラス面の汚れを掻き出す ～



滑沢ガラス面はただちに油性インクが除去された

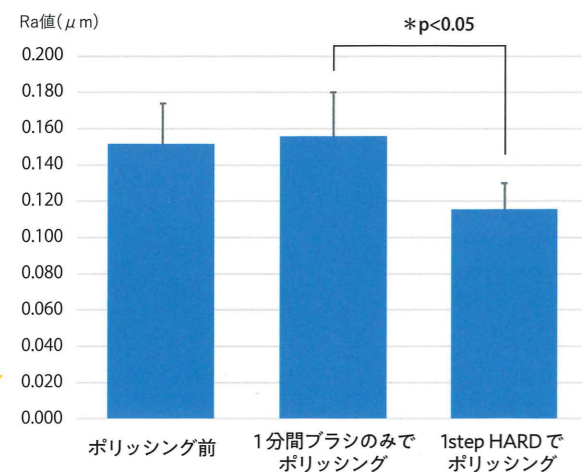
サホライド液歯科用 38%を固着させたアパタイトペレットに対する清掃効果

～ 粒子の細かい清掃成分が、固着した着色を除去 ～

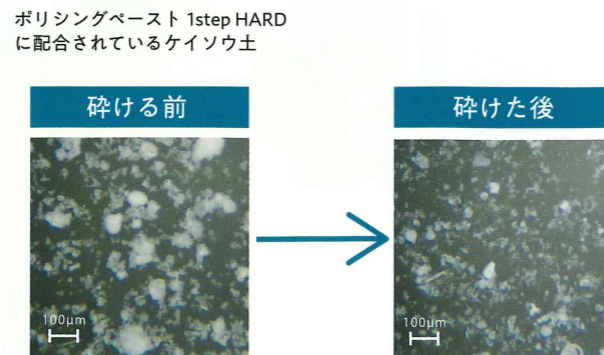


アパタイトペレットを用いたポリッシングペースト 1step HARDによる滑沢化効果

～ 清掃成分「ケイソウ土」が清掃時に細かく砕けて、歯面を滑らかに ～



【ケイソウ土】
珪藻の化石からなる堆積岩で、その粒子は丸みを帯びており歯面を傷つけにくく、滑らかに磨き上げることができます。



[ケイソウ土 顕微鏡拡大図]

■ステイン除去から仕上げまで 1step



適量をブラシ、
又はカップ等取る

歯面を清掃

口腔内を洗浄する

フロス・歯間ブラシに
付けても使用できます



さわやかな
シャンペンソーダの香り

歯面の着色が多く、1step 操作で
歯面を滑らかに仕上げたい時は

ポリッシングペースト 1step ハード
POLISHING PASTE 1STEP HARD



フッ化物 1,450ppm 配合
シャンペンソーダの香り
容量 50g

歯面の着色が少なく、1step 操作で
歯面をやさしく仕上げたい時は

ポリッシングペースト
POLISHING PASTE
1STEP F & N



フッ化物 1,450ppm 配合
シャンペンソーダの香り
容量 80g

フッ化物無配合無着色
クリアソーダの香り
容量 80g