

# クリアフィル®マジェスティ®ESフロー Super Low Low High ご愛顧感謝キャンペーン

**[実施期間] 2023.5.22>>>6.20** **数量限定**

平素は格別のご愛顧を賜りありがとうございます。このたび、日頃のご愛顧に感謝の気持ちを込めまして、『クリアフィル®マジェスティ®ESフロー ご愛顧感謝キャンペーン』を企画いたしました。下記対象商品を **特別価格** にてご提供いたします。ぜひ、この機会をご利用ください。

## クリアフィル®マジェスティ®ESフロー

**Universal 単品**

■標準価格 各4,520円  
 202440600~202440603  
 202440610~202440612  
 202440620,202440621

- レジン充填材 各2.7g(1.5mL) SuperLow [U, UD] Low [U, UD, UOP, UW] High [U, UD, UOP]
- 付属品 ニードルチップ(N) (5個)、ニードルチップキャップ(5個) ※本品は、袋包装です。



**特別価格にてご提供!**

## クリアフィル®マジェスティ®ESフロー 単品



**High**

■標準価格 各4,520円 202430321~202430325

- レジン充填材 [High] (各2.7g/1.5mL) [A1, A2, A3, A2D (OP), A3D (OP)]
- 付属品 ニードルチップ(N) (5個)、ニードルチップキャップ(5個)



**Low**

■標準価格 各4,520円 202430301~202430312

- レジン充填材 [Low] (各2.7g/1.5mL) [A1, A2, A3, A3.5, A4, KA6, B1, B2, XW, W (乳歯色), A2D (OP), A3D (OP)]
- 付属品 ニードルチップ(N) (5個)、ニードルチップキャップ(5個)



**Super Low**

■標準価格 各4,520円 202430341~202430344

- レジン充填材 [Super Low] (各2.7g/1.5mL) [A1, A2, A3, A3.5]
- 付属品 ニードルチップ(N) (5個)、ニードルチップキャップ(5個)

**特別価格にてご提供!**

販売名 クリアフィル®マジェスティ®ESフロー 一般的名称 歯科充填用コンポジットレジン 医療機器認証番号 224ABBZX00170000 医療機器の分類 管理医療機器(クラスII)



クラレノリタケデンタル LINE公式アカウント

**特別価格のお問い合わせについては、お出りのディーラーまでお願いします。**

●クラレノリタケデンタル製品の商標、ロゴマークはクラレノリタケデンタル株式会社もしくはその親会社である株式会社クラレに帰属します。●キャンペーンを実施していない地区がございます。予めご了承ください。●掲載商品の標準価格は2023年5月22日現在のものです。標準価格には消費税等は含まれておりません。●数量に限りがありますので、期間中でもキャンペーンを打ち切らせていただくことがあります。あしからずご了承ください。●ご使用に際しましては、製品の添付文書を必ずお読みください。

製造販売 クラレノリタケデンタル株式会社  
 新潟県胎内市倉敷町 2-28 〒959-2653

販売 株式会社 **モリタ**  
 大阪本社 大阪府吹田市垂水町 3-33-18 〒564-8650 T 06. 6380 2525  
 東京本社 東京都台東区上野 2-11-15 〒110-8513 T 03. 3834 6161  
 お問い合わせ お客様相談センター <歯科医療従事者様専用> T 0800.222 8020 (フリーコール)  
 www.dental-plaza.com

株式会社 **松本歯科商会**  
 宮城県仙台市若林区木ノ下2-1-20  
 TEL 022-293-3588/FAX 022-293-3594



# クリアフィル®マジスティ®ESフロー

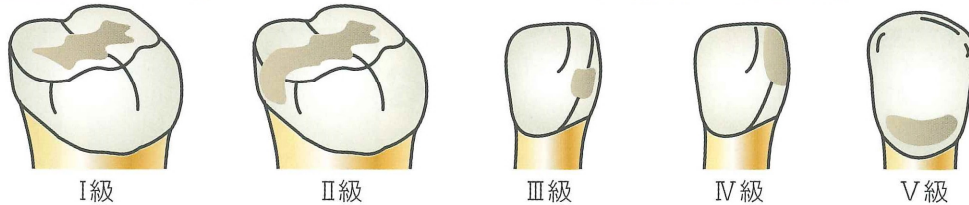
Super Low Low High

## 天然歯色と親和する、調和型フロアブルCR!

- Super Low
- Low
- High



クリアフィル®マジスティ®ESフロー **Universal** なら! **1本**で様々な窩洞に色調も操作もラクラク!



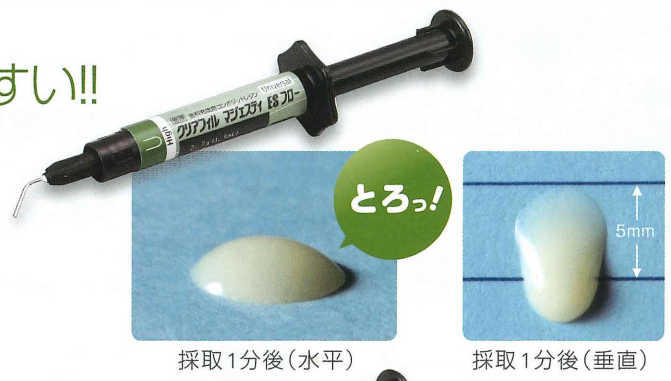
### フロー性を選べる便利なフロアブルレジン

#### High U、UD、UOP

ライニングや小さな窩洞に使いやすい!!

流れのよい性状で、小さな窩洞や窩底部に使用できます。前歯部の小さな窩洞でも充填部の明度低下を防いで色調が親和します。

【例】



#### Super Low U、UD

咬合面の形態を造れます!!

垂れにくいペースト性状で、形を造りたいときに使用できます。周縁の歯質やコンポジットレジンに色調が親和します。

【例】



#### Low U、UD、UOP、UW

基本の1本

適度な柔らかさと形態保持性を持つ性状で、幅広い症例に使用できます。様々な症例において、周縁の歯質やコンポジットレジンに色調が親和します。

【例】







CR充填困っていませんか？

う蝕除去編

感染歯質の除去の悩みどころ...

切削量は  
少なくしたい

切削後の  
術後疼痛を  
抑えたい

窩洞形成時の  
歯髄刺激を  
最小限にするには？



Dental magazine VOL.171

感染歯質の選択的除去が持つ臨床的意義について  
～MI治療を心掛ける～

静岡県浜松市 田代歯科医院 田代 浩史



臼歯隣接面部う蝕へのコンポジットレジン修復



図1 術前。I45の隣接面部に原発性う蝕を確認。コンポジットレジン修復に対応する方針。



図2 窩洞形成前に咬合接触点を確認して窩洞外形を決定するための参考とする。



図3 I45のう蝕を開拡し、う蝕の全体像を把握。



図4 MIステンレスバー(マニー)にて感染象牙質を選択的に除去。非注水下で切削片の湿潤状態を確認しながら軽圧で低速切削。



図5 カリエステディテクター(クラレノリタケデンタル)による染色・水洗・乾燥。濃染色部は感染象牙質と判断し、更なる除去が必要となる。

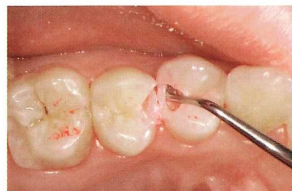


図6 カリエステディテクターでの濃染色部をスプーンエキスカベーター(YDM)により選択的に除去。



図7 感染象牙質の除去完了後、エクストラファインのダイヤモンドポイントにて窩縁部を整理。



詳しい情報は  
こちらから

※コンポジットレジン修復でのう蝕除去・窩洞形成における使用器材



細菌侵入部位とほぼ一致して選択的に感染象牙質を染色するう蝕検知液の使用が重要です。感染象牙質のみを選択的に除去し非感染象牙質をいかに温存できるかが、術後の歯髄組織の安定性に重要な要件となります。



詳しい情報は  
こちらから

う蝕検知液  
カリエステディテクター  
標準価格 2,090円



臨在歯を傷つけ難く、細く、長いネックで視界が確保できます。

MI ステンレスバー (CA)  
標準価格 2,700円



詳しい情報は  
こちらから

- 形態  
#1/2、#1、#2、#3、#4、#5、  
#6、#7、#8、#1~6  
※34mmは#2、#6のみ
- 最高許容回転数  
22、28mm 1,200 min<sup>-1</sup>  
34mm 800 min<sup>-1</sup>
- 販売名 マニーステンレスバー
- 一般的名称 歯科用スチールバー
- 医療機器届出番号 09B1X00006001010
- 医療機器の分類 一般医療機器(クラスI)



先端の円に沿って240°刃がついているので窩洞形成・軟化象牙質の除去効率が良いです。

エキスカベーター ラウンド  
標準価格 4,950円

- 販売名 エキスカベーター
- 一般的名称 歯科用エキスカベーター
- 医療機器届出番号 11B1X10006620301
- 医療機器の分類 一般医療機器(クラスI)



詳しい情報は  
こちらから

使用回数を制限したMIステンレスバーや、研ぎ直し等で切削能力が管理されたスプーンエキスカベーターでは、軟化した象牙質を選択的に切削可能であり、健全象牙質の過剰切削の可能性は極めて低くなります。