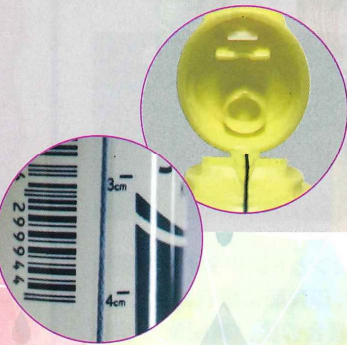


**圧排は面倒だし、扱いにくいから時間もかかる！  
圧排糸の毛羽立ちが気になる！**

という先生、是非お試しください。

**お試し  
50cm  
タイプ**



計測メジャー&セラミックカッター付き  
セラミックカッター付きだから、はさみ不要。  
メジャー付きだから必要な分だけ  
手軽にご使用いただけます。



**マイクロファイバー採用**

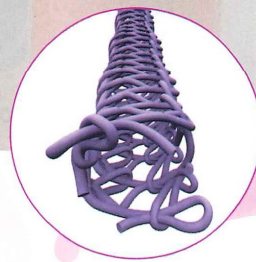
吸水性が高いので、  
滲出液・水分を含んで歯肉溝を押し広げ、  
印象材が流入するスペースを確保します。



当社従来品

**毛羽立ちが少ない**

印象採得やレジン充填時  
糸が入り込まず、  
より精密な治療が行えます。



**ループ状の編み込み形状**

伸縮性に富み、  
狭い歯肉溝内への挿入がしやすく、  
糸をよっていないので、  
回転させて挿入する必要もありません。

**お試しサイズ発売キャンペーン**

期間 **2024.5.21 ▶ 7.19**

シュアコードプラスは

タンパク質を凝固させる性質の塩化アルミニウム含有。

コード除去時も安心。

**シュアコードプラス**

- 販売名:シュアコード プラス ●一般の名称:歯肉圧排糸
- 届出番号:13B1X00005000188 (一般 単回)
- 製造販売元:(株)ヨシダ



種類	直径 (mm)	色
#000.0	0.50	黒
#000	0.65	緑
#00	0.75	茶
#0	0.90	紫
#1	1.10	青
#2	1.25	オレンジ

※通常の内容量は254cmとなり、本キャンペーンは50cmとなります。

また上記の通常パッケージと本キャンペーンのパッケージは異なります。

必要事項(全て必須)をご記入いただき、お取引歯科ディーラー様または最寄りの(株)ヨシダ営業所までお申込みください。

ヨシダコード	商品名	数量	価格
445915	シュアコード プラス #000.0 50cm ミニレングス		¥
445922	シュアコード プラス #000 50cm ミニレングス		¥
445930	シュアコード プラス #00 50cm ミニレングス		¥

ヨシダコード	商品名	数量	価格
445947	シュアコード プラス #0 50cm ミニレングス		¥
445954	シュアコード プラス #1 50cm ミニレングス		¥
445961	シュアコード プラス #2 50cm ミニレングス		¥