

# G-フロー ONE 発売記念CAMPAIGN



平素はジーシー製品をご愛用いただきまして、誠にありがとうございます。  
この度、「G-フロー ONE 発売記念キャンペーン 第2弾」を実施いたします。是非、この機会にジーシー製品をご用命ください。

キャンペーン期間 2026.1.21 ▶ 2.20 《数量限定》

キャンペーン期間中、  
G-フロー ONE 2.0mL 1本を **特別価格** でご提供!

**NEW!**



1本で幅広いシェードに対応する  
**ユニバーサルタイプの  
インジェクタブルレジン**

シングルシェード充填用インジェクタブルレジン

**G-フロー ONE**

包装・希望医院価格●1袋：シリンジ 3.4g (2.0mL) 1本、フィリングチップⅢ プラスチック2個、フィリングチップⅢ ニードル1個、フィリングチップ用キャップ1個⇒¥4,000  
歯科充填用コンポジットレジン ジーシー G-フロー ONE  
管理医療機器 306AKBZX00075000

専門サイトは  
こちら



## VITA 16シェードの人工歯に充填

前歯



充填部位：Ⅲ級窩洞(切端隅角を含まず、前歯・犬歯の隣接面も含んでいる窩洞形態)

白歯



充填部位：Ⅱ級窩洞(白歯部の隣接面を含む窩洞形態)

充填部位

## 【症例】Ⅱ級窩洞

「G-フロー ONE」1本でCR修復を幅広くサポート！  
各窩洞に対する症例を多数掲載した症例集でお確かめください。



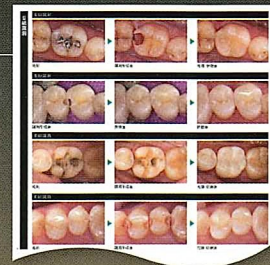
術前



窩洞形成後



ボンディング処理後、  
G-フロー ONE充填・研磨後



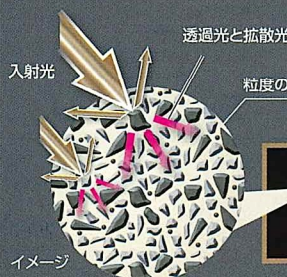
全13症例が  
掲載!



症例集はこちら

## 最適化された 光透過性・光拡散性・彩度

粒度の異なるフィラーの組み合わせにより光拡散性が向上し、レジンマトリックス内部で色を拡散させ、より優れたカメレオン効果をもたらします。  
これまでのGCのCR開発の経験を活かし、光透過性、光拡散性、彩度を最適化することで、ワンペーストで様々な色調に適合するCR開発を達成しました。



- 透過光と拡散光
- 粒度の異なるフィラー
- バリウムガラスフィラー 300 nm
- バリウムガラスフィラー 150 nm
- 微粉末シリカ 16 nm



G-フロー ONE

最適化された  
光透過性と光拡散性  
により裏打ちが無く  
ても色がなじむ



光拡散性の低いCR

光が直進するので  
裏打ちが無いと  
透けて暗く見える

特長の詳細・ご注文書は裏面へ!



# ユニバーサルシェードに さらなる付加価値を

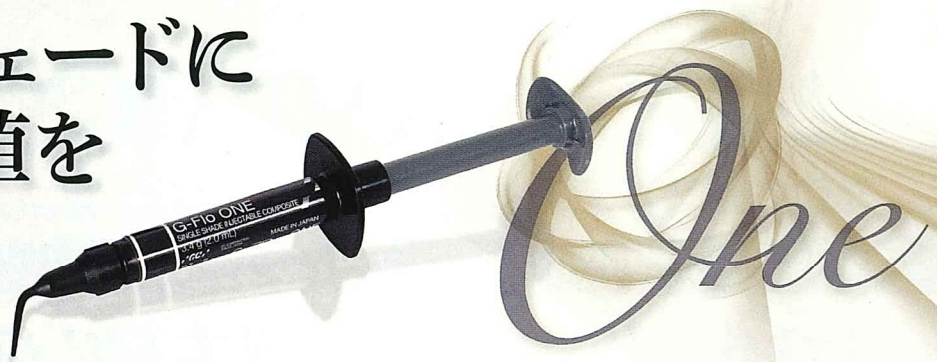
シングルシェード充填用インジェクタブルレジン

## G-フロー ONE

歯科充填用コンポジットレジン ジーシー G-フロー ONE  
管理医療機器 306AKBZX00075000



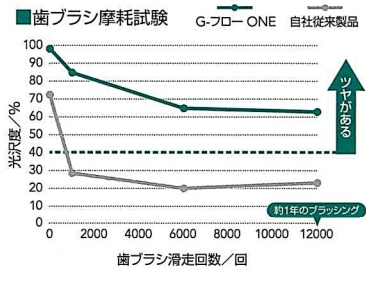
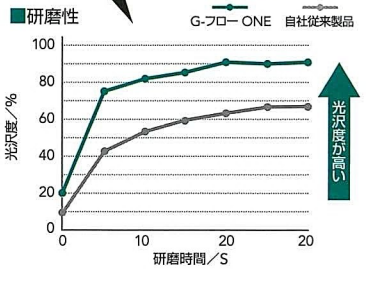
専用サイトはこちら



### Point 1 ツヤが出やすく、長期的に維持する

独自の技術を駆使したナノフィラーの均一分散化により、  
摩耗による表面フィラーの脱落が起こりにくく、  
脱落しても表面の凹凸が小さいためツヤが維持されます。

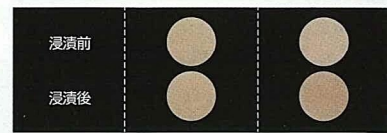
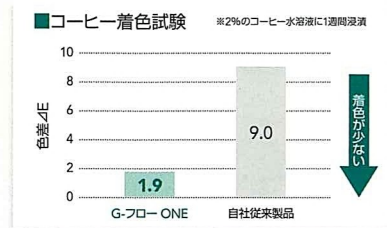
わずか数秒で簡単ツヤ出し



ジーシー研究所測定データ

### Point 2 低吸水で着色しにくい

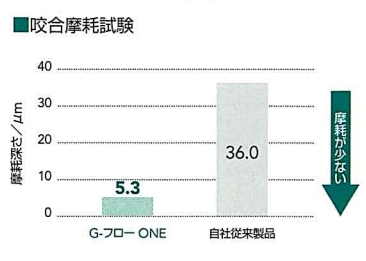
吸水量を大幅に抑制する独自のレジンマトリックス技術により  
着色しにくく、コンポジットレジン本来の色調を長期的に維持します。



ジーシー研究所測定データ

### Point 3 高い曲げ強度と優れた耐摩耗性

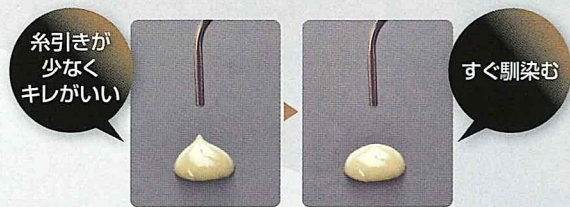
咬合面にも使用できる高い曲げ強度と優れた耐摩耗性を実現しました。



ジーシー研究所測定データ

### Point 4 使いやすいフロー形状

適度な流動性を持ち付形性が良く、形が崩れにくい  
フロー性状のため、オールマイティに使用できます。



キトリ

## ご注文書

キャンペーン期間: 2026年1月21日~2月20日

貴医院名	
ご住所 〒	
TEL ( )	
お取引販売店	ご担当者

対象製品	ご注文数
G-フロー ONE 2.0mL 1本	

※ご記入いただきました個人情報、ご注文品の受発注業務並びに今後の弊社製品やセミナーのご案内に活用させていただきます。また、頂いた個人情報は記載の目的において弊社グループ会社及び弊社販売店に提供することがございます。  
※数量に限りがありますので、期間中でも完売になり次第終了させていただきます。あらかじめご了承ください。 ※掲載製品の希望医院価格には消費税等は含まれておりません。

## 株式会社 ジーシー

支店 ●東京(03)3813-5751  
●大阪(06)4790-7333  
●北海道(011)729-2130  
営業所 ●東北(022)785-8040  
●名古屋(052)757-5722  
●九州(092)441-1286

ご用命は

株式会社 松本歯科商会  
宮城県仙台市若林区木ノ下2-1-20  
TEL 022-293-3588/FAX 022-293-3594